

女性委員会 ひまわり

NICE LADY

三重一般同盟女性委員会『ひまわり』

津市栄町1丁目891番地 三重県勤労者福祉会館内
(TEL. 059-226-9311 FAX. 228-6109)

発行：編集責任者 茂山 聖加

VOL. 47 [2020. 7. 20]

女性委員会ひまわり総会 書面開催 合同料理教室 中止のお知らせ

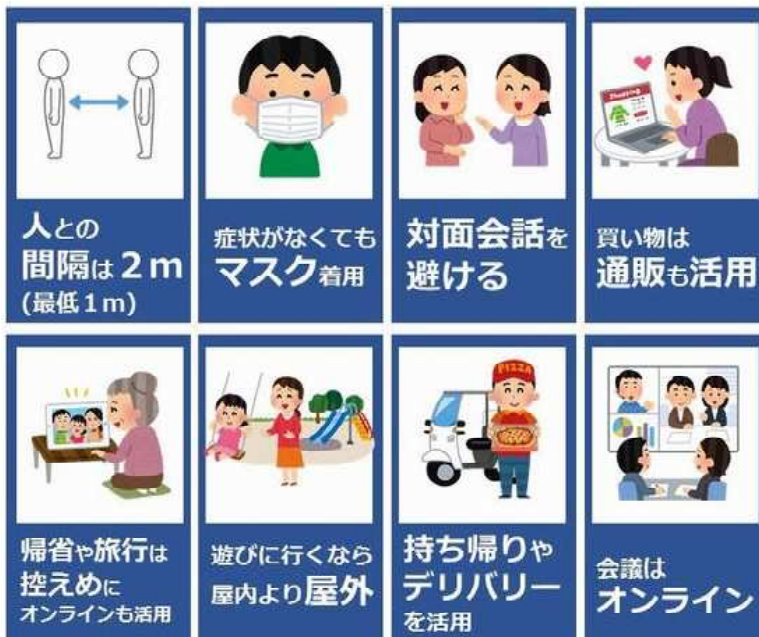
9月12日(土)開催を予定しておりました『女性委員会ひまわり総会&合同料理教室』は
コロナウイルス感染拡大防止のため総会を書面開催とし、合同料理
教室は中止とさせていただきます。

コロナウイルスの影響で様々なイベントが中止となっておりますが
できる限りイベントが開催できるように努めていきたいと思っております。



扇港電機(茂山)

— 新しい生活様式の定着で感染予防対策 —



自分自身や大切な人の命と健康を守るために、まずは感染予防を行ったうえで“持ち込まないこと”、“広げないこと”が大切です。一人の人から多くの人に感染を拡大させるおそれがあることから、換気が悪く人が密に集まって過ごすような空間である「三つの『密』」(密閉空間・密集場所・密接場面)の回避、人と人との一定の距離(2m程度。ソーシャル・ディスタンス)を保つことが重要です。

新型コロナウイルスの一般的な感染経路の中心は、飛沫感染と接触感染であると考えられていることから、咳エチケットや石けんによる手洗い、手指消毒用アルコールによる消毒などの基本的な感染予防を徹底するとともに、十分な睡眠など体調管理が必要です。新型コロナウイルス感染予防のため、日々の生活に取り入れて過ごしましょう。

お店紹介

cafe Tomiyama

今回紹介するお店は、近鉄松阪駅から徒歩10分、松阪商人の館斜め向かいにある“cafe Tomiyama”です。

ランチタイムはスープカレーのみですが、旬の野菜が絶妙に Grill されていて、人気となっています。

カフェタイムはケーキが日替わりで3~4種類(ロールケーキやチーズケーキ等)あるのでオススメです。

美味しいので是非一度、足を運んでみて下さい!



ADDRESS / 松阪市本町2188
PHONE / 0598-21-1389
営業時間 / 11:00~17:30(L.O.17:00)
定休日 / 日曜日、月曜日

オーシー(川北)

おすすめスポット♪

~ 道の駅 河芸 ~

今回オススメする場所は「道の駅 河芸」です。中勢バイパスを亀山方面に走っていくとあります。以前から気になっていましたが、立ち寄りきっかけができたので駐車場へ。店内は明るく、地元の名物商品が色々並んでいて、目移りします(^_^)

店の外にキッチンカーが停車している時もあります。私のお気に入り“津かわげクリームパン”と“モカソフトクリーム”です。お近くをお通りの際は、是非足をお運び下さい。 久居病院(松本)



レシピ

~ 鶏肉のネギ塩レモンだれ ~



【材料】
☆鶏もも肉 2枚
☆長ネギ 1本
☆ネギ塩レモンだれ
レモン汁 大さじ2
ごま油 大さじ2
塩 小さじ1
砂糖 小さじ1

*カロリーが気になる方は胸肉で代用してもOK

★ 作り方 ★

- ①鶏肉を1口大に切り、ボウルに入れて酒大さじ1、砂糖小さじ2、塩一つまみをよく揉み込み5分放置(お肉がプリプリになります!)
- ②長ネギの白い部分を刻む
- ③タレの材料と刻んだネギをよく混ぜ合わせる
- ④鶏肉を焼く
片面がカリッと焼けたら裏返して蓋をする
- ⑤鶏肉に火が通ったら、皿に盛り付け
ネギ塩だれ、あらびき胡椒を上からかけて完成!!

オーシー(朝比奈)

~ ちょこっと心理テスト ~



あなたはひょんなことから、不時着したであろう UFO を発見してしまいました。壊れかけの UFO から降りてきたのは、どの宇宙人ですか? 選択肢から選んでください。あなたの「第一印象の良し悪し」がわかります。



①を選んだあなたは、第一印象レベル3です!
あなたの第一印象は、まずまずといったところ。悪い印象は与えませんが、相手の記憶にさほど残りません。初対面の相手に対してバリアを張っているから、特徴が見えにくいようです。

②を選んだあなたは、第一印象レベル2です!
あなたの第一印象は、あまり良くないみたいです。相手があなたの魅力に気づくのは、かなり仲良くなってから。シャイなところがあるので、最初は冷たい人だと思われてしまいます。ただ一度仲良くなれば、あなたにハマる人は多いはず。

③を選んだあなたは、第一印象レベル5です!
第一印象は、かなり良いですがちょっとびり独特。あなたの不思議な魅力は相手の心を驚掴みにし「もっと知りたい」と思わせるんです。個性的で相手の印象に強く残るでしょう。

④を選んだあなたは、第一印象レベル6です!
初対面の相手に、良い印象を与えるプロです。信頼感があり性格の良さを伝えられる絶妙なバランスを心得ています。言葉選びが秀逸で、出会って間もないタイミングでもさりげなく相手を褒めるのが上手でしょう。 扇港電機(井口)